



LAS TORRES
DE GRAN VIA



LAS TORRES
DE GRAN VIA

FERROCARRIL

Grupo Inmobiliario

C/ Granja de Rocamora, 2-4 Alicante

www.torresdegranvia.com

VIVIENDA **TIPO A** · PLANTA 1-6



LAS TORRES
DE GRAN VIA



FERROCARRIL
Grupo Inmobiliario

C/ Granja de Rocamora, 2-4 Alicante
www.torresdegranvia.com



LAS TORRES
DE GRAN VIA

MEMORIA DE **CALIDADES**

MEMORIA DE CALIDADES

Promoción de 56 viviendas con piscina y acabado de lujo, situada en Alicante, próxima a la playa y con fácil acceso a la carretera de Valencia.

Magníficamente comunicada con el centro de la ciudad mediante transporte público de autobuses y tranvía.

Cuenta con todo tipo de servicios a su alrededor, parques, colegios, centros comerciales y de ocio, donde poder disfrutar de su tiempo libre en un entorno privilegiado, entre el mar y la ciudad



56 viviendas con acabados de lujo

ESTRUCTURA

Hormigón armado y forjado reticular, calculada según normativa técnica vigente.

FACHADA VENTILADA

Exterior aplacado de piedra Bateig diamante, combinada con paneles de Alucobond.

Fábrica de ladrillo panal, cámara de aire de 5 cm y tabique interior hueco doble de 7 cm, con aislamiento térmico acústico proyectado de poliuretano.

Barandillas metálicas de acero pintado, con vidrio laminar 4+4 mm con lámina interna de buti.

CARPINTERÍA EXTERIOR

Carpintería de aluminio lacado en grafito.

Persianas de aluminio color grafito a juego con carpintería.

Doble acristalamiento con cámara de aire, tipo Climalit.

INSTALACIONES VARIAS

Videoportero automático.

Instalación completa de aire acondicionado frío-calor, mediante bomba de calor.

Termo eléctrico en Tendedero.

Pintura lisa blanco suave en toda la casa.

Antena colectiva con amplificadores para televisión digital terrestre.

Tomas de telefonía y televisión en salón, cocina y dormitorio principal, y auxiliar en el resto.

Piscina con zonas para niños

Planta diáfana de uso comunitario

Garajes con acceso directo a viviendas

Dos ascensores por portal de 6 personas de capacidad.

Terraza solarium integrada a viviendas de última planta, con punto de agua y luz.

TABIQUERÍA

Distribución interior con tabiquería de ladrillo hueco doble de 7 cm de gran formato.

CARPINTERÍA INTERIOR

Puerta de entrada blindada de roble de 3 puntos.

Puertas de paso de roble lisas, con herrajes cromados.

Armarios empotrados con puertas correderas chapadas en roble, forrados interiormente.

PAVIMENTOS

Mármol crema marfil en toda la vivienda, excepto en cocina.

Gres antideslizante color gris en terrazas y lavadero.

COCINAS

Azulejo blanco de SALONI modelo Síntesis Brillo con listelo de acero en paredes.

Muebles altos y bajos modelo Cloe de Arredo 3.

Electrodomésticos: Encimera vitrocerámica, horno y campana decorativa.

Encimera de superficie de cuarzo blanco, tipo Silestone.

Fregadero de Roca modelo Cuadra

Pavimento azulejo de Saloni modelo Evoke gris.

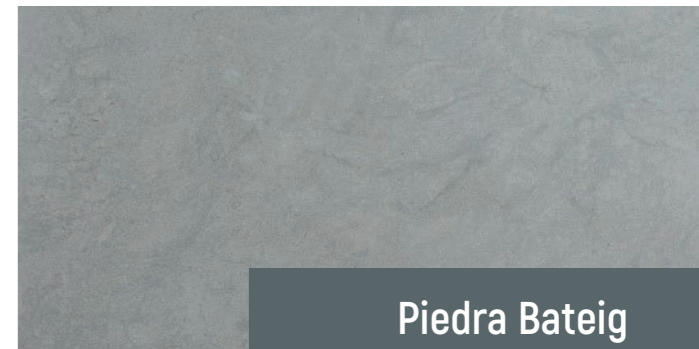
BAÑOS

Baño principal en azulejo de SALONI serie Picnic

Baño secundario en azulejo de SALONI serie Optima blanco, con doble listelo Ópalo naranja.

Sanitarios en blanco de Roca, serie Dama Senso Compacto

Grifería monomando Roca modelo Targa



Piedra Bateig



Mármol

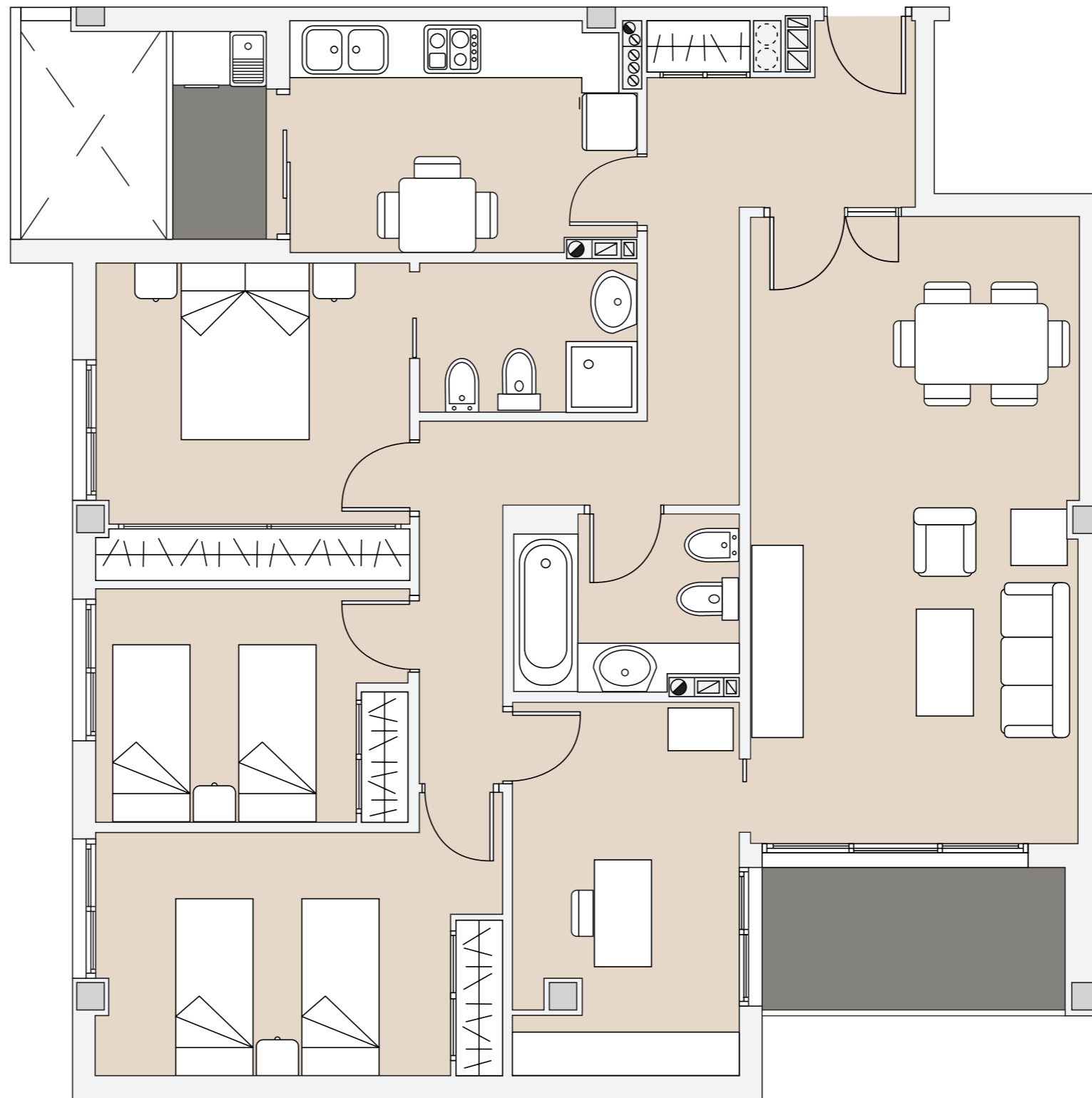


Gres antideslizante

VIVIENDA TIPO A · PLANTA 1-6



LAS TORRES
DE GRAN VÍA



CUADRO DE SUPERFICIES

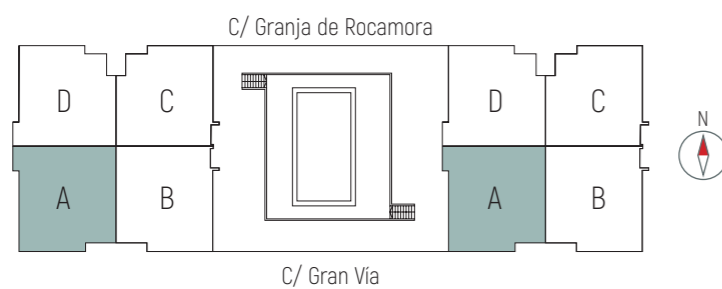
VESTÍBULO	5,71 m ²
COCINA	8,84 m ²
LAVADERO	2,22 m ²
PASILLO	8,06 m ²
BAÑO 1	4,30 m ²
BAÑO 2	3,72 m ²
DORM. 1	11,16 m ²
DORM. 2	11,22 m ²
DORM. 3	8,25 m ²
DESPACHO	9,46 m ²
TERRAZA	4,97 m ²
SALÓN	23,48 m ²

SUPERFICIE ÚTIL

101,39 m²

SUPERFICIE CONSTRUIDA

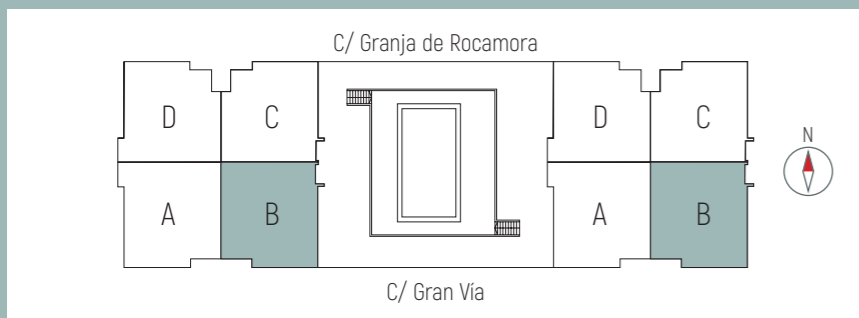
116,20 m²



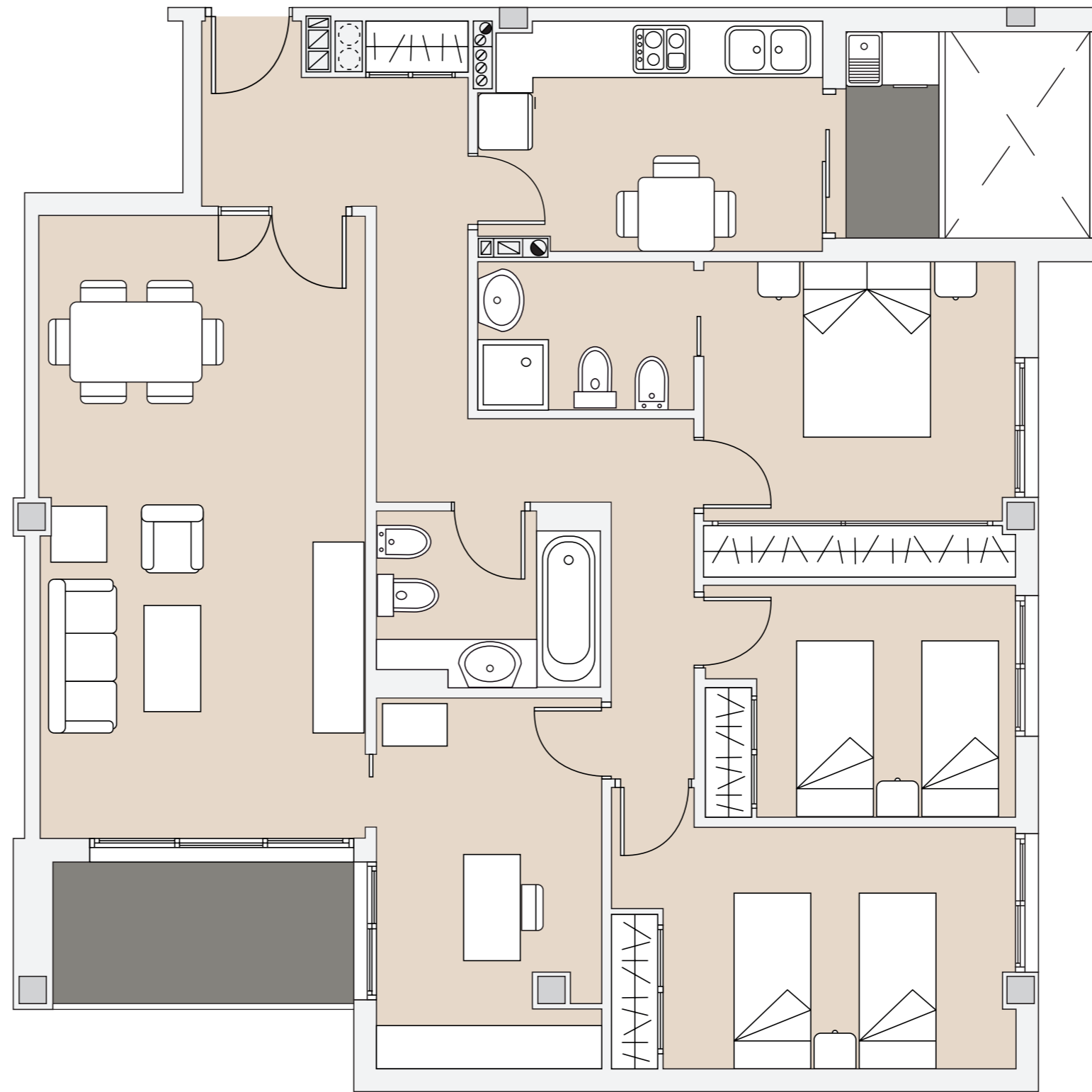
Escala gráfica



VIVIENDA TIPO B · PLANTA 1-6



LAS TORRES
DE GRAN VÍA



CUADRO DE SUPERFICIES

VESTÍBULO	5,71 m ²
COCINA	8,84 m ²
LAVADERO	2,22 m ²
PASILLO	8,06 m ²
BAÑO 1	4,30 m ²
BAÑO 2	3,72 m ²
DORM. 1	11,16 m ²
DORM. 2	11,22 m ²
DORM. 3	8,25 m ²
DESPACHO	9,46 m ²
TERRAZA	4,97 m ²
SALÓN	23,48 m ²

SUPERFICIE ÚTIL

101,39 m²

SUPERFICIE CONSTRUIDA

116,20 m²

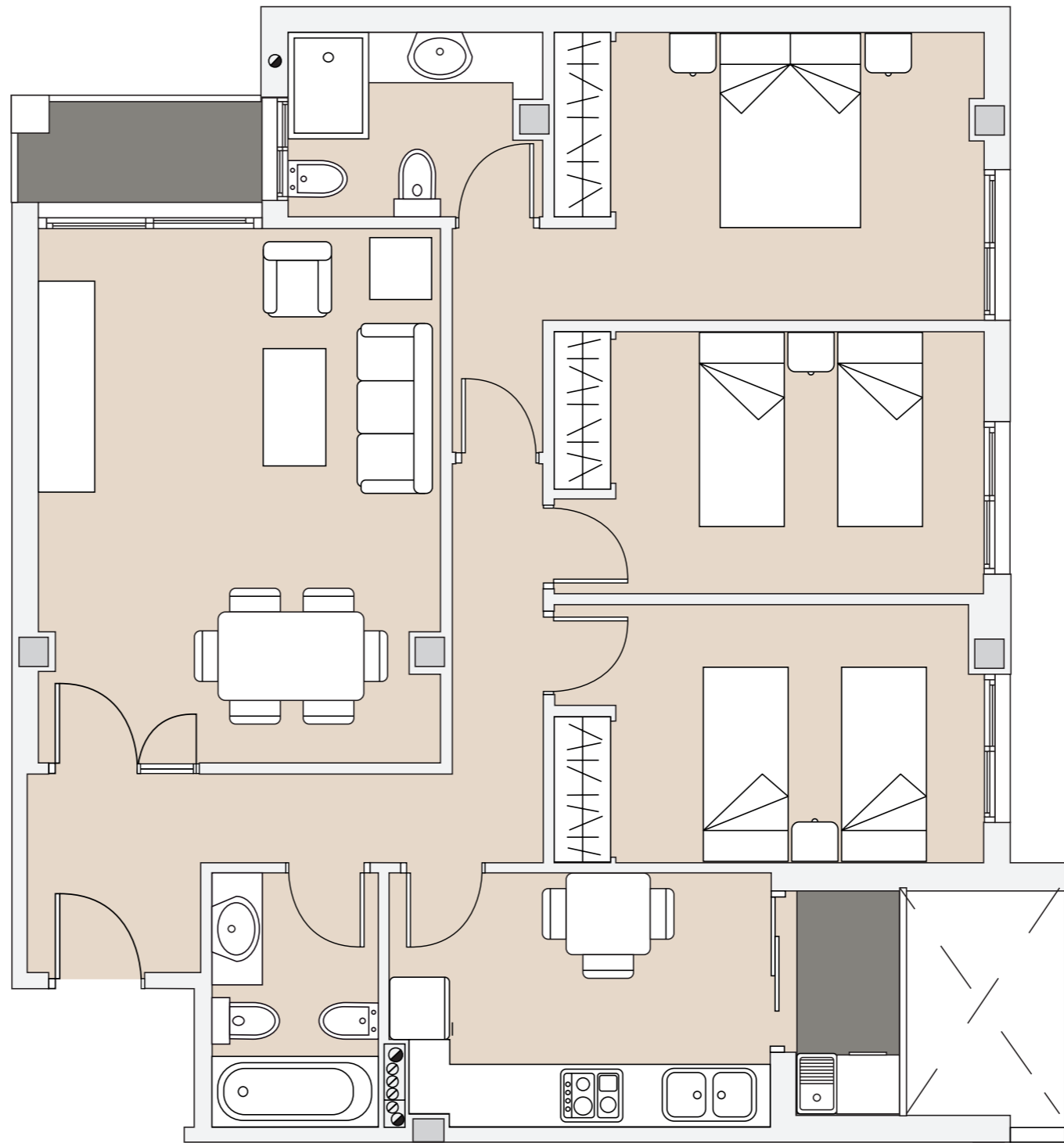
Escala gráfica



VIVIENDA TIPO C · PLANTA 1-6



LAS TORRES
DE GRAN VÍA



CUADRO DE SUPERFICIES

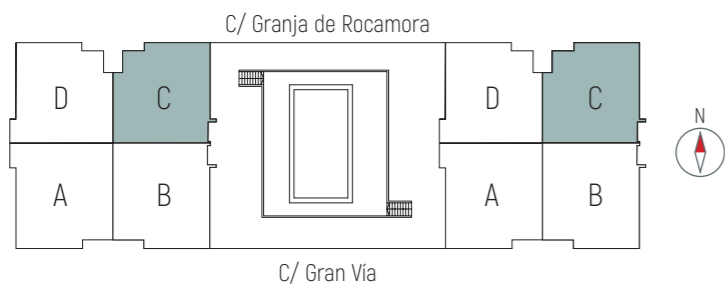
VESTÍBULO	3,35 m ²
COCINA	8,98 m ²
LAVADERO	2,22 m ²
PASILLO	5,75 m ²
BAÑO 1	3,99 m ²
BAÑO 2	4,45 m ²
DORM. 1	13,74 m ²
DORM. 2	10,79 m ²
DORM. 3	10,68 m ²
TERRAZA	2,40 m ²
SALÓN	20,49 m ²

SUPERFICIE ÚTIL

86,84 m²

SUPERFICIE CONSTRUIDA

99,65 m²



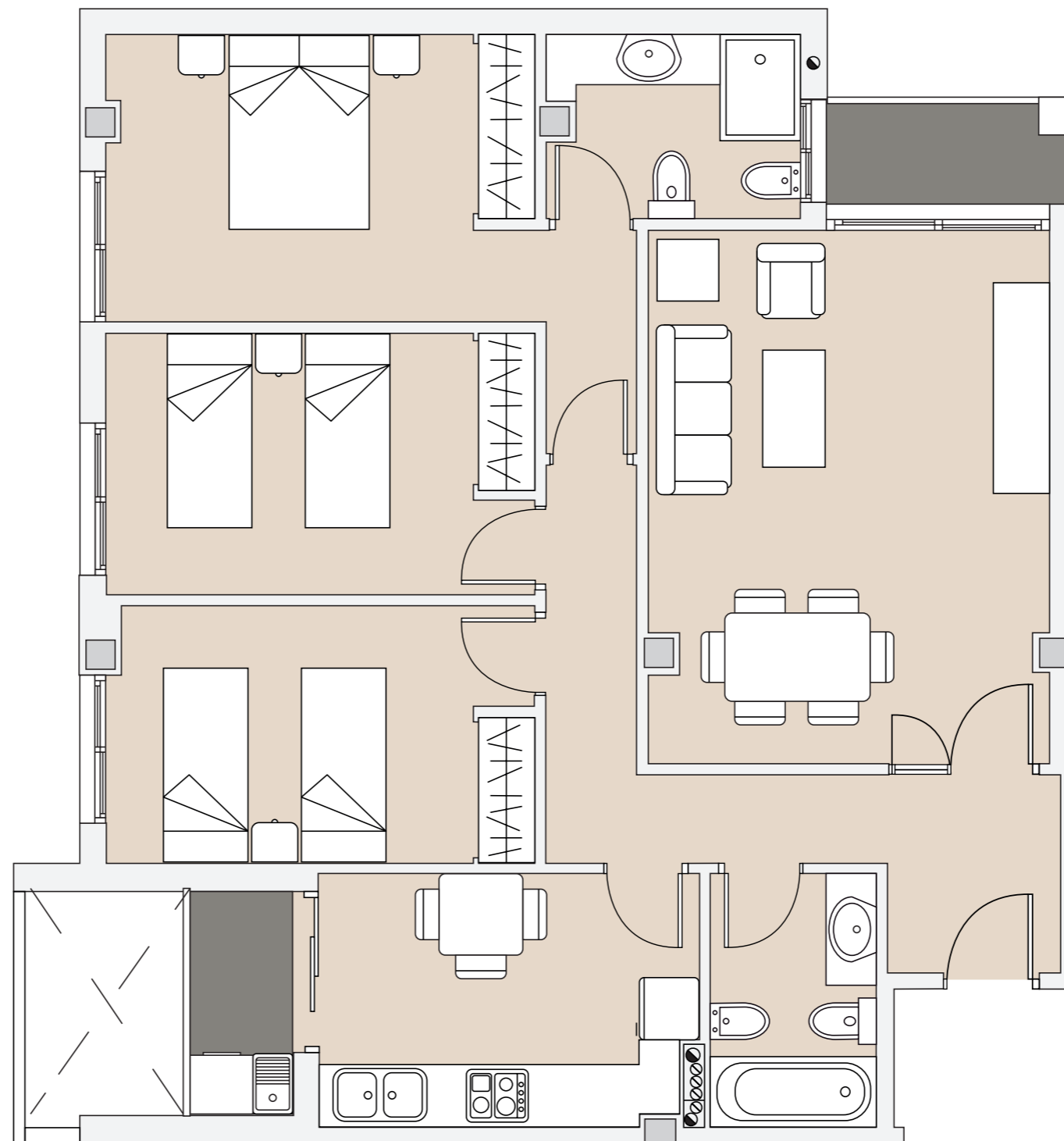
Escala gráfica



VIVIENDA TIPO D · PLANTA 1-6



LAS TORRES
DE GRAN VÍA



CUADRO DE SUPERFICIES

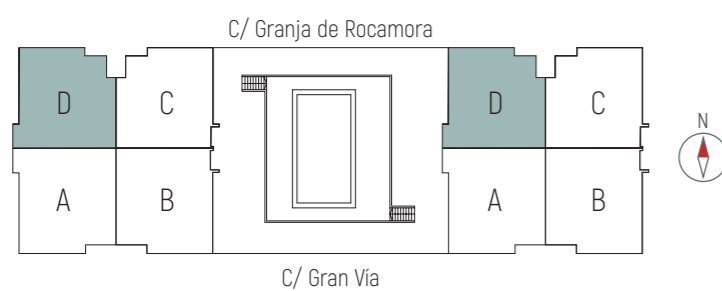
VESTÍBULO	3,35 m ²
COCINA	8,98 m ²
LAVADERO	2,22 m ²
PASILLO	5,75 m ²
BAÑO 1	3,99 m ²
BAÑO 2	4,45 m ²
DORM. 1	13,74 m ²
DORM. 2	10,79 m ²
DORM. 3	10,68 m ²
TERRAZA	2,40 m ²
SALÓN	20,49 m ²

SUPERFICIE ÚTIL

86,84 m²

SUPERFICIE CONSTRUIDA

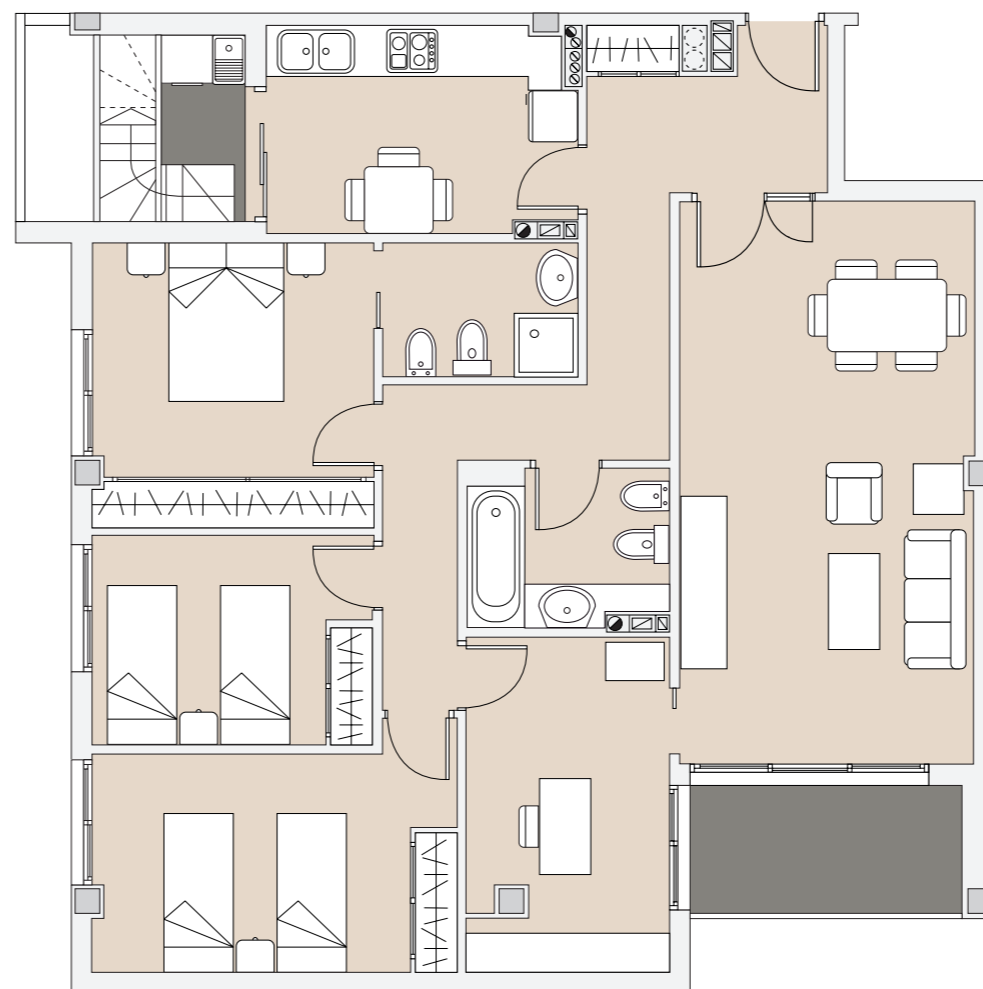
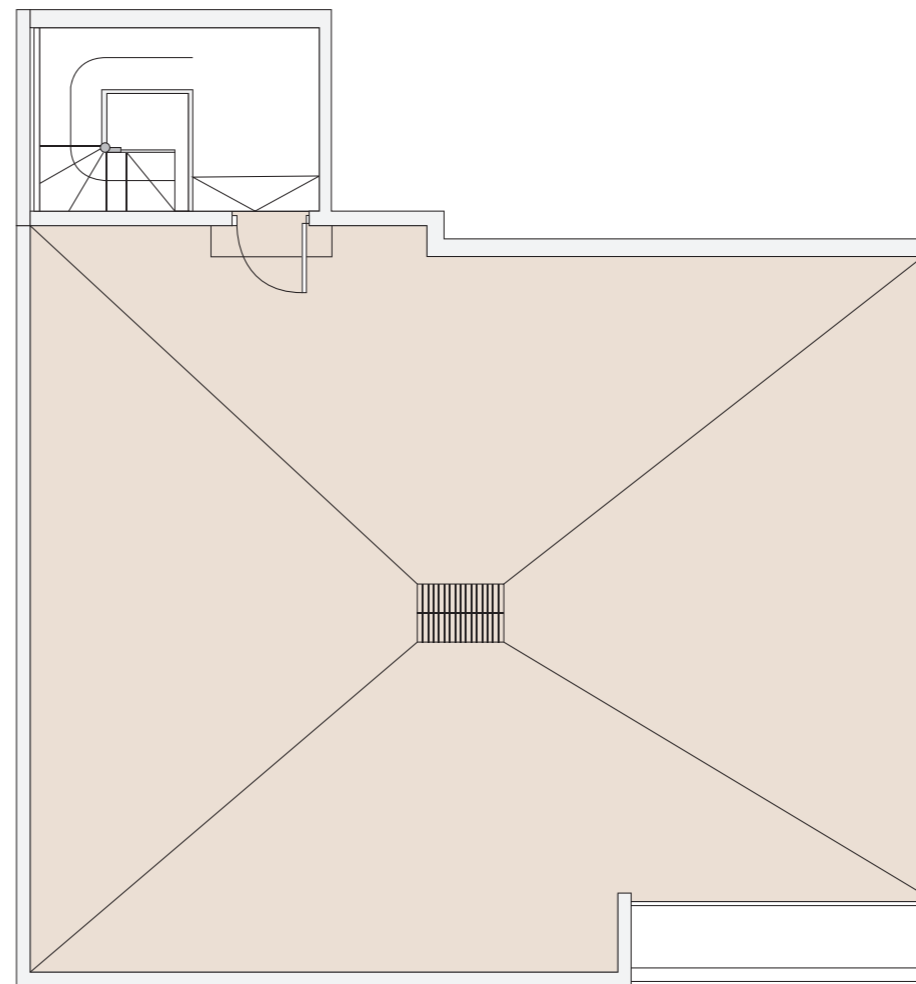
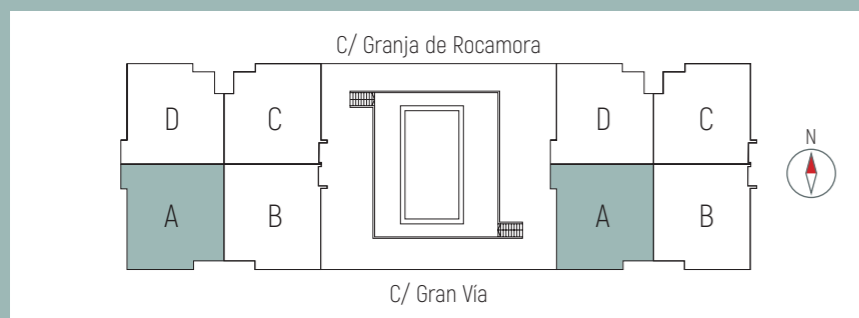
99,65 m²



Escala gráfica



VIVIENDA TIPO A · PLANTA 7



Escala gráfica



LAS TORRES
DE GRAN VÍA

CUADRO DE SUPERFICIES

VESTÍBULO	5,71 m ²
COCINA	8,84 m ²
LAVADERO	2,22 m ²
PASILLO	8,06 m ²
BAÑO 1	4,30 m ²
BAÑO 2	3,72 m ²
DORM. 1	11,16 m ²
DORM. 2	11,22 m ²
DORM. 3	8,25 m ²
DESPACHO	9,46 m ²
TERRAZA	4,97 m ²
SALÓN	23,48 m ²

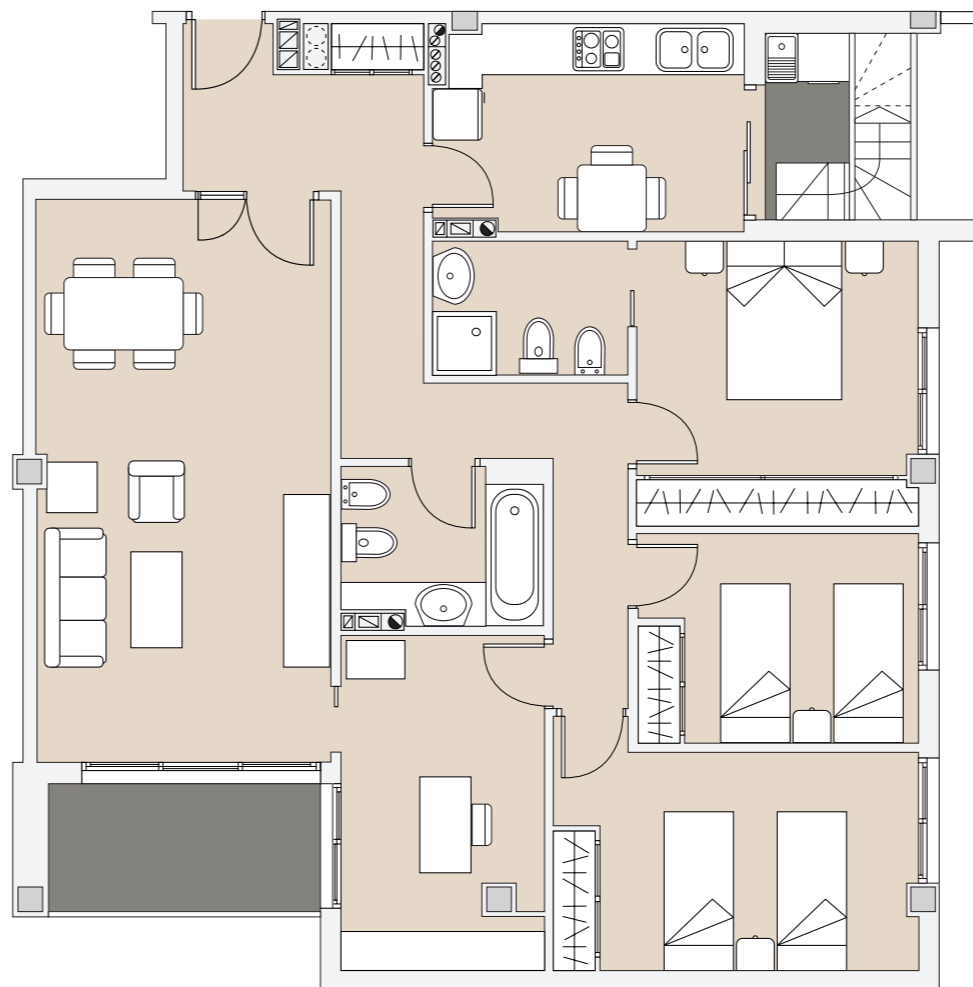
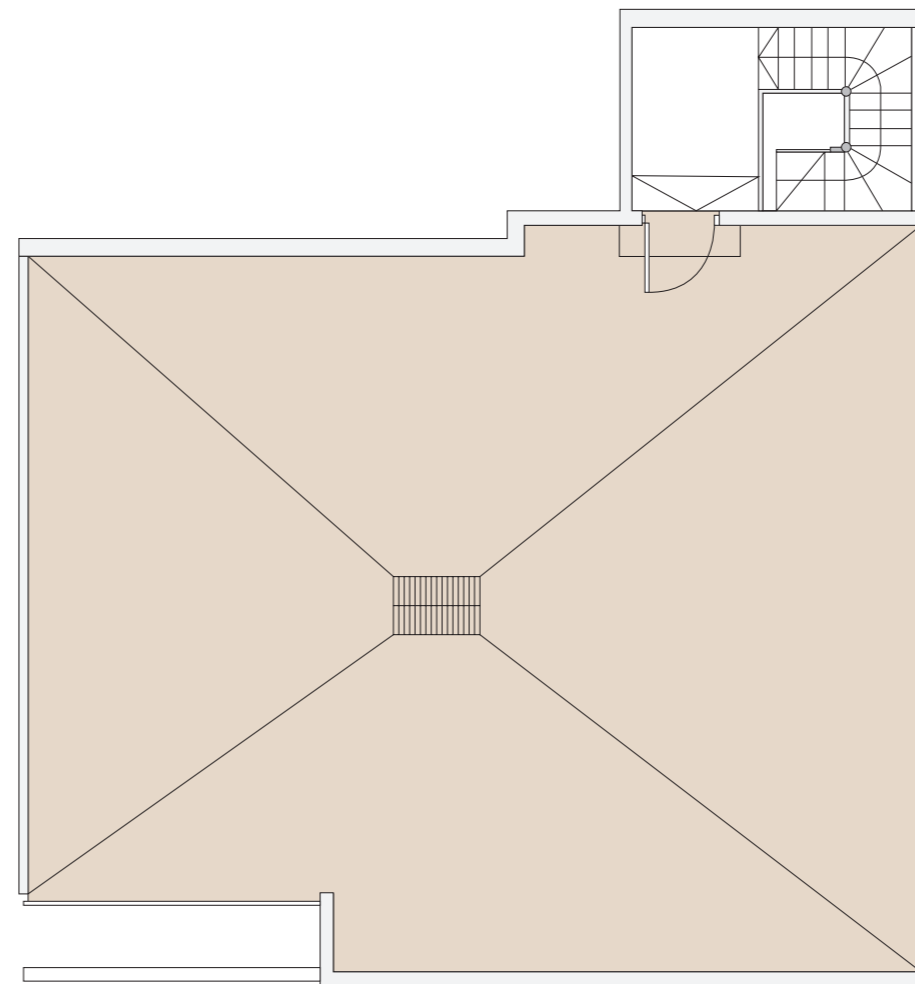
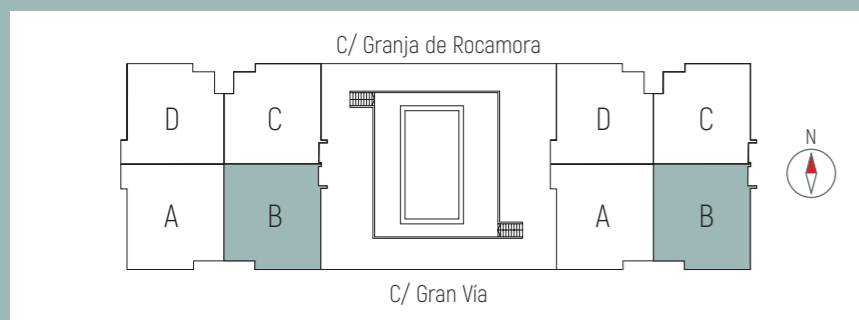
SUPERFICIE ÚTIL

101,39 m²

SUPERFICIE CONSTRUIDA

116,20 m²

VIVIENDA TIPO B · PLANTA 7



LAS TORRES
DE GRAN VÍA

CUADRO DE SUPERFICIES

VESTÍBULO	5,71 m ²
COCINA	8,84 m ²
LAVADERO	2,22 m ²
PASILLO	8,06 m ²
BAÑO 1	4,30 m ²
BAÑO 2	3,72 m ²
DORM. 1	11,16 m ²
DORM. 2	11,22 m ²
DORM. 3	8,25 m ²
DESPACHO	9,46 m ²
TERRAZA	4,97 m ²
SALÓN	23,48 m ²

SUPERFICIE ÚTIL

101,39 m²

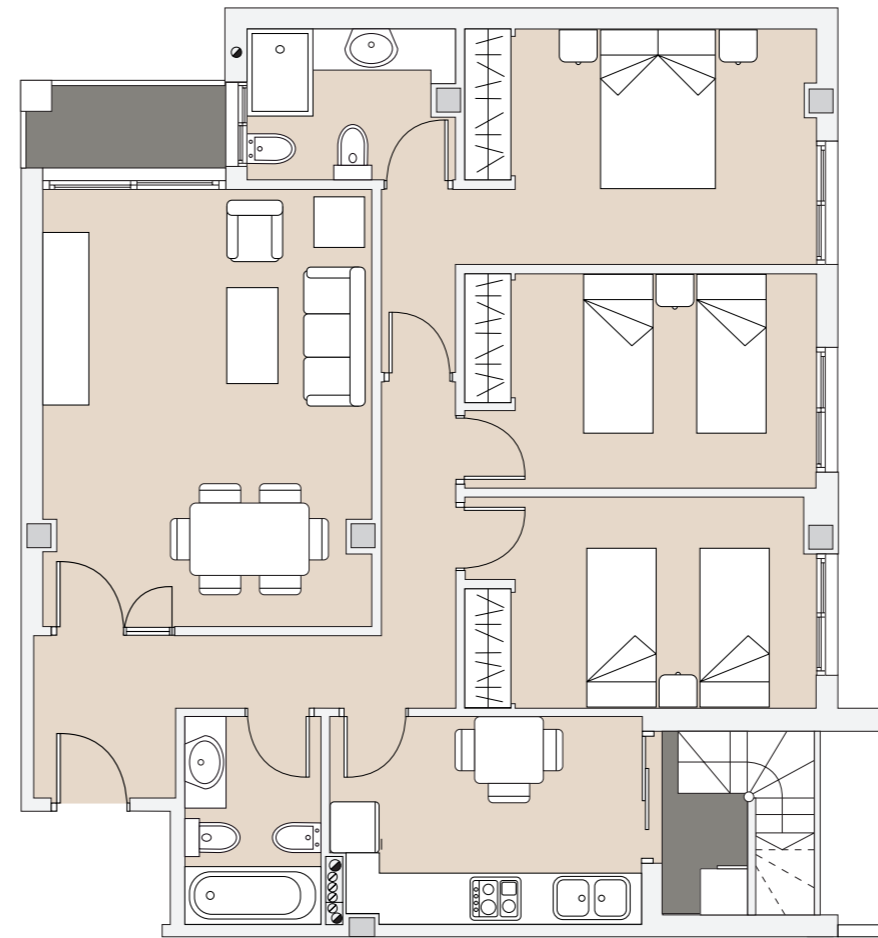
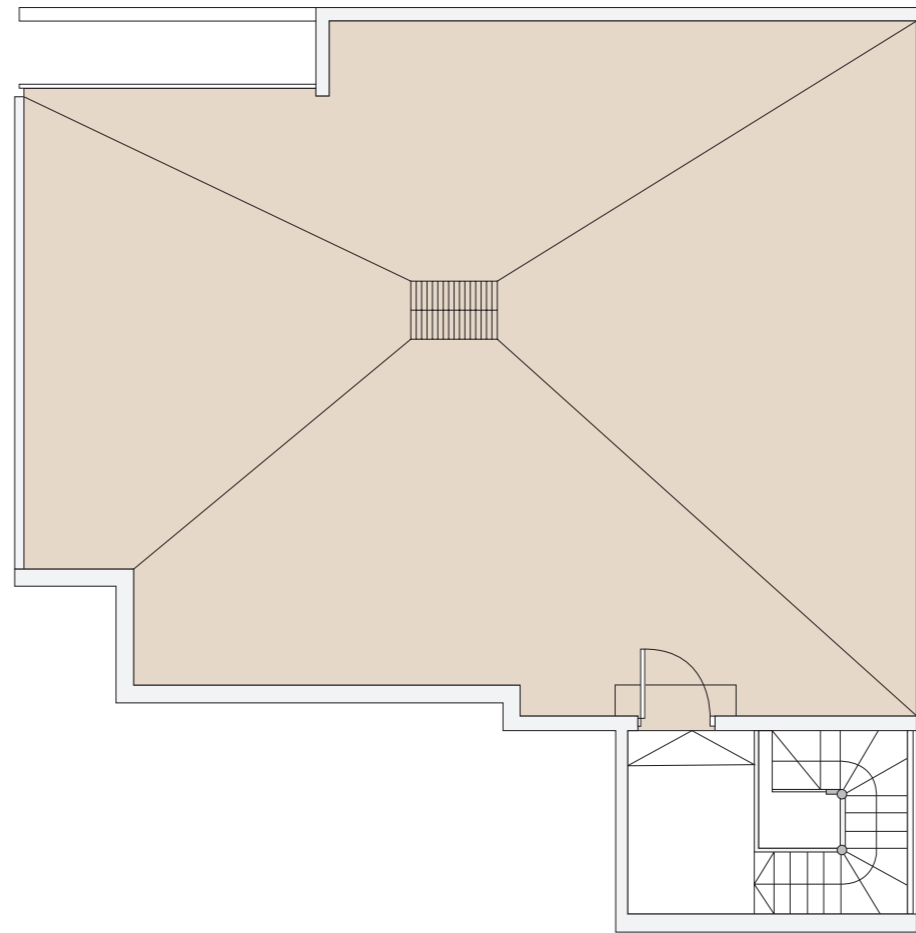
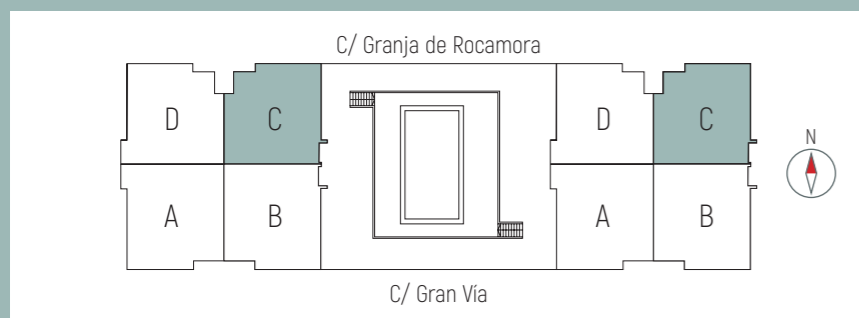
SUPERFICIE CONSTRUIDA

116,20 m²

Escala gráfica



VIVIENDA TIPO C · PLANTA 7



Escala gráfica



LAS TORRES
DE GRAN VÍA

CUADRO DE SUPERFICIES

VESTÍBULO	3,35 m ²
COCINA	8,98 m ²
LAVADERO	2,22 m ²
PASILLO	5,75 m ²
BAÑO 1	3,99 m ²
BAÑO 2	4,45 m ²
DORM. 1	13,74 m ²
DORM. 2	10,79 m ²
DORM. 3	10,68 m ²
TERRAZA	2,40 m ²
SALÓN	20,49 m ²

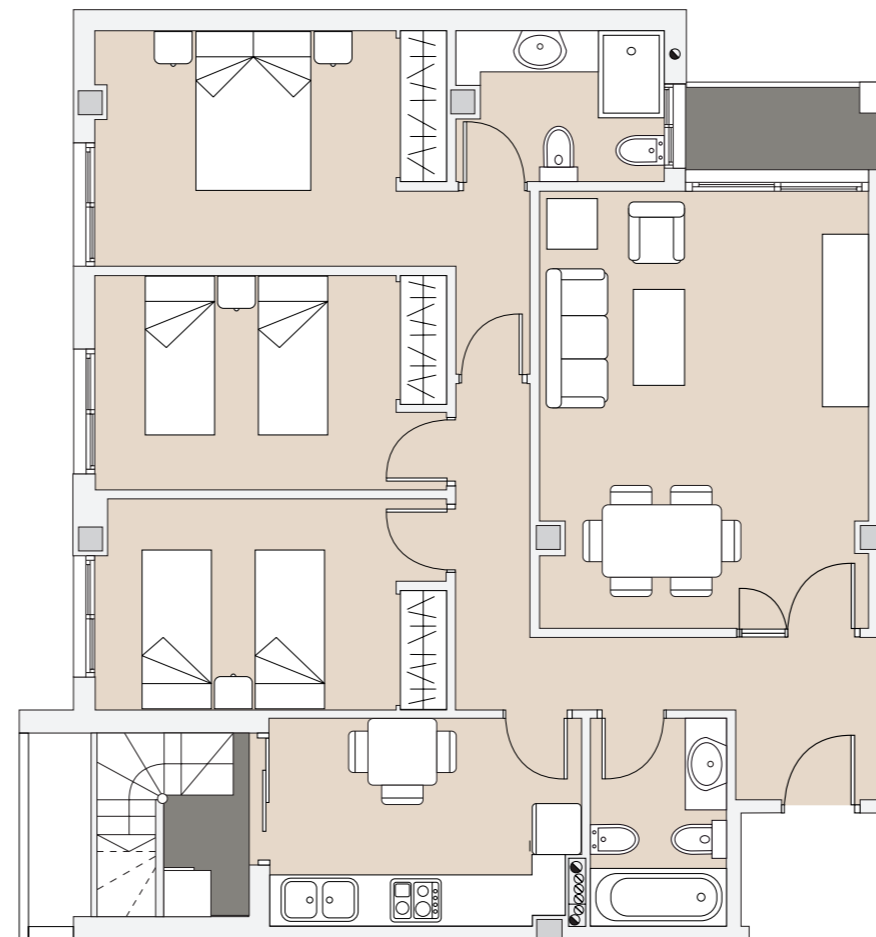
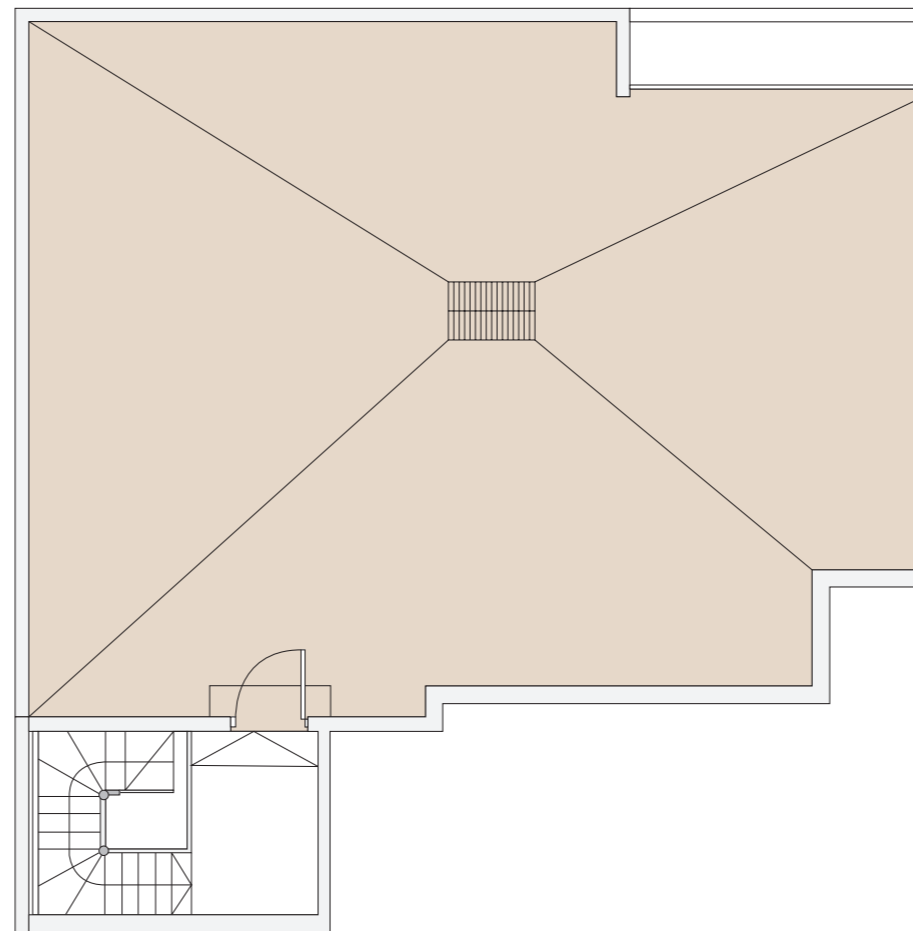
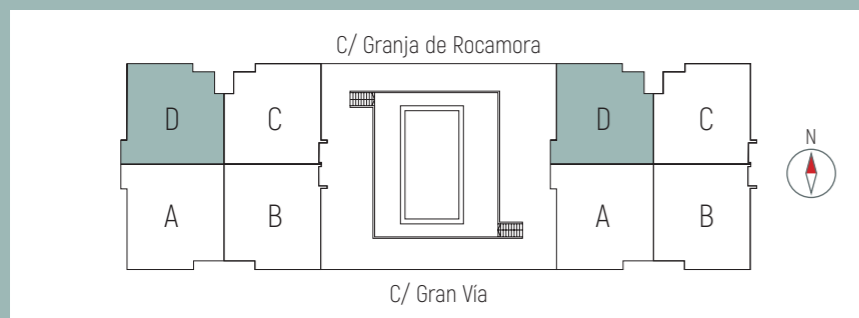
SUPERFICIE ÚTIL

86,84 m²

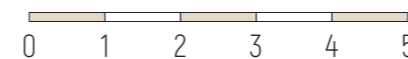
SUPERFICIE CONSTRUIDA

99,65 m²

VIVIENDA TIPO D · PLANTA 7



Escala gráfica



LAS TORRES
DE GRAN VÍA

CUADRO DE SUPERFICIES

VESTÍBULO	3,35 m ²
COCINA	8,98 m ²
LAVADERO	2,22 m ²
PASILLO	5,75 m ²
BAÑO 1	3,99 m ²
BAÑO 2	4,45 m ²
DORM. 1	13,74 m ²
DORM. 2	10,79 m ²
DORM. 3	10,68 m ²
TERRAZA	2,40 m ²
SALÓN	20,49 m ²

SUPERFICIE ÚTIL

86,84 m²

SUPERFICIE CONSTRUIDA

99,65 m²