

Residencial Guadiana

TORREJÓN

Tu lugar, tu hogar.

FERROCARRIL

Grupo Inmobiliario



UBICACIÓN Y SERVICIOS

Tu vivienda, tu tranquilidad.

Ubicada en Torrejón, en zona residencial con una amplia oferta de servicios, un lugar donde no te faltará de nada para tu vida en familia. 216 viviendas diseñadas para disfrutar de amplios espacios.



Acceso directo A2 y R2 a través de M-108 y M50



ALSA Interurbanos 224 y 226 conexión con Madrid (Avenida América)



Líneas C2 y C7 (Estaciones Torrejón de Ardoz y Soto del Henares) y regionales



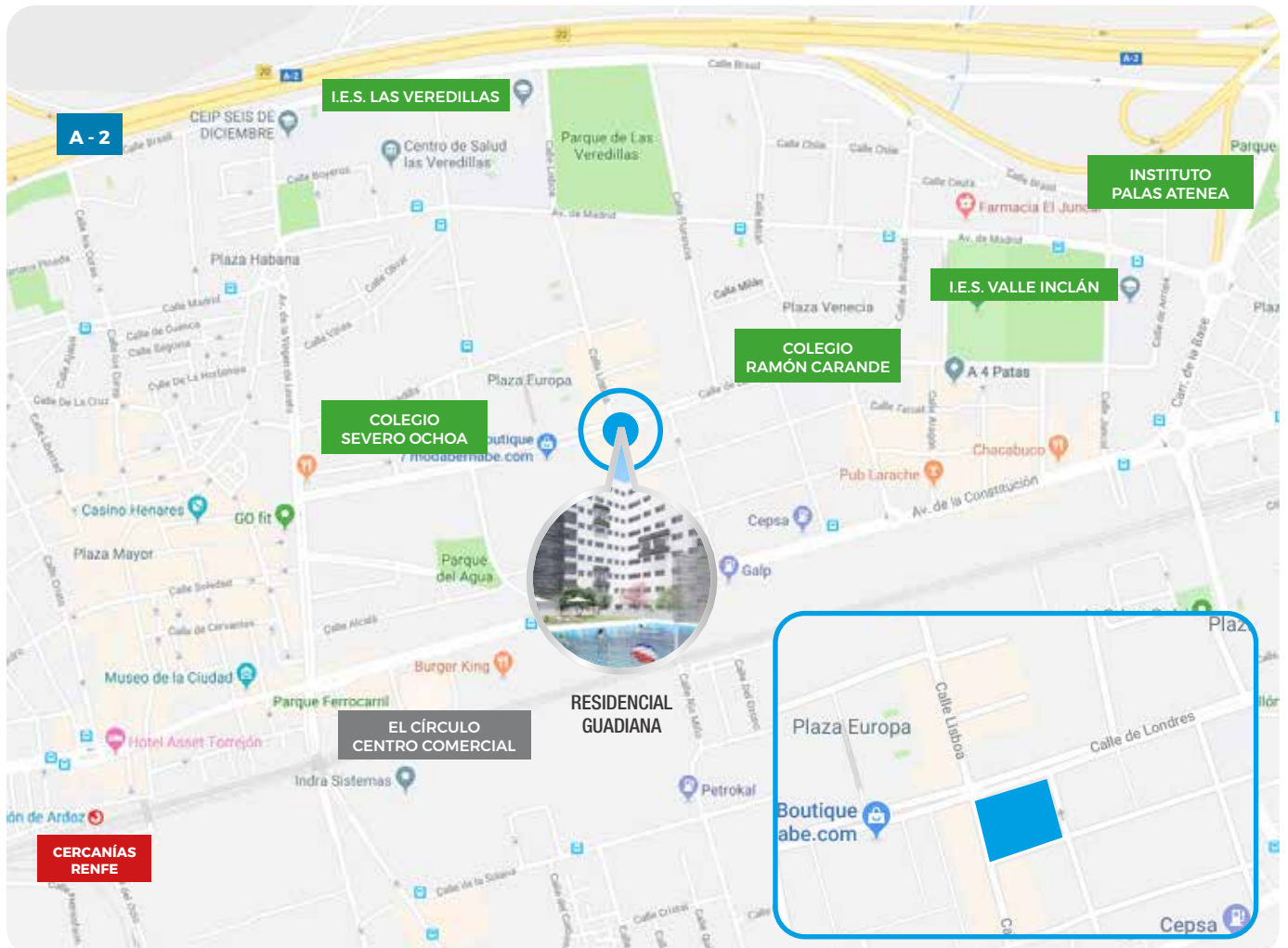
Muy próximos al Círculo Centro Comercial, Ahorramas, Supercor y Mercadona



Amplia oferta de centros educativos como Colegio Público Ramón Carande, Severo Ochoa, Miguel de Cervantes, IES Las Veredillas, IES Valle Inclán, Instituto Palas Atenea...



A 600 metros del Complejo Deportivo el Juncal y parques públicos





URBANIZACIÓN

Estrena urbanización en tu ciudad de siempre.

Urbanización privada con amplias zonas comunes pensadas para toda la familia, incluye piscina, pista de padel, parque infantil, amplios jardines y sala social. Todo lo que necesitas para disfrutar.



Toda la información contenida en este documento (tanto su parte gráfica como los datos referidos a superficies) proceden de un Proyecto Básico y su validez está condicionada a las determinaciones de la Licencia de Obras que se otorgue con el Proyecto de Ejecución y las demás autorizaciones y Calificaciones administrativas, así como la redacción del Proyecto de Ejecución Final. El interesado tendrá conocimiento de las variaciones que pueda haber en cada momento por medio de la información que se le proporcionará con la contratación y su documentación complementaria. Todo el mobiliario que se muestra, incluso el de la cocina, se ha incluido a efectos meramente orientativos y decorativos. Las terrazas en planta baja que no vayan sobre forjado se entregarán en terreno natural en bruto y las pendientes se definirán en el Proyecto de Ejecución.



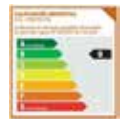
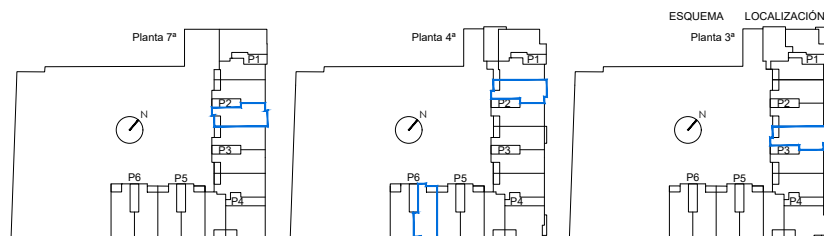
VIVIENDA TIPO 9



VIVIENDA TIPO 47



VIVIENDA VT47	
Superficie Construida Interior	98.80 m ²
Superficie Construida Tendedero	3.30 m ²
Superficie Construida Terraza	6.50 m ²
Superficie Construida con ZCC	112.70 m ²
Superficies Útiles Aproximadas	
Salón-Comedor	22.40 m ²
Cocina	11.10 m ²
Vestibulo	4.60 m ²
Dormitorio 1	13.20 m ²
Vestidor	2.20 m ²
Dormitorio 2	11.00 m ²
Dormitorio 3	10.20 m ²
Baño 1	3.60 m ²
Baño 2	4.00 m ²
Distribuidor	2.60 m ²
Tendedero	2.50 m ²
Terraza	6.10 m ²
Superficie Útil Total	93.50 m ²



Interiores de calidad

Se podrán personalizar las viviendas, escogiendo entre una selección de 1ª calidad de alicatados, solados, carpintería interior, pintura de la vivienda. Las calidades de solados, alicatados, sanitarios, grifería, muebles de cocina y mueble de baño son de **PORCELANOSA Grupo**.

Las cocinas se vestirán con muebles altos y bajos, fregadero, vitrocerámica, campana y horno. Podremos elegir los muebles entre tres opciones de colores de puerta, tiradores y encimeras para dar forma a tu vivienda como siempre has soñado.



La calidad que quieres para tu familia.

Residencial Guadiana

TORREJÓN

691 248 606

comercial@grupoferrocarril.com • www.grupoferrocarril.com

PROMUEVE

FERROCARRIL

Grupo Inmobiliario

Este documento (tanto su parte gráfica como los datos referidos a superficies) tiene carácter meramente orientativo, sin perjuicio de la información más exacta contenida en la documentación técnica del edificio. Todo el mobiliario que se muestra en los planos, incluido el de la cocina, se ha incluido a efectos meramente orientativos y decorativos. Los datos referidos a superficies, distribución y linderos son aproximados y pueden sufrir variaciones como consecuencia de exigencias comerciales, jurídicas técnicas o de ejecución de proyecto.