

LOCAL COMERCIAL 4

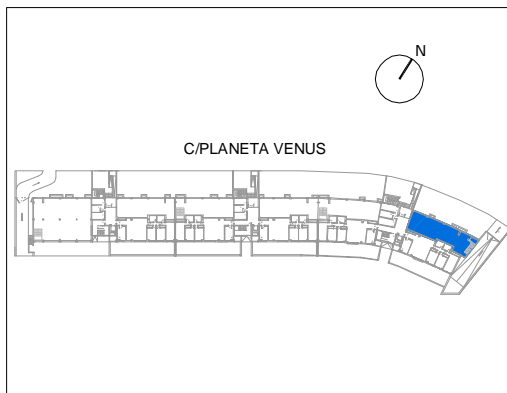
SUPERFICIE UTIL

TOTAL 161.39 m²

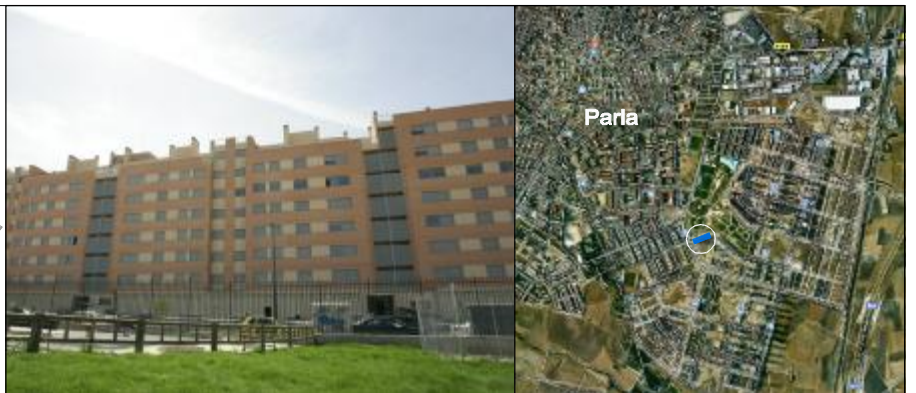
SUPERFICIE CONSTRUIDA

TOTAL 196.20 m²

LOCALIZACIÓN EN EL EDIFICIO



SITUACIÓN



NOTAS:

-EL LOCAL SE ENTREGA EN BRUTO CON TOMAS DE AGUA Y ELECTRICIDAD, EL HUECO DE ESCALERA A SÓTANO ESTÁ SIN EJECUTAR

ESCALA



LOCAL COMERCIAL EN PARLA

C/ PLANETA VENUS nº 2, 4 y 6