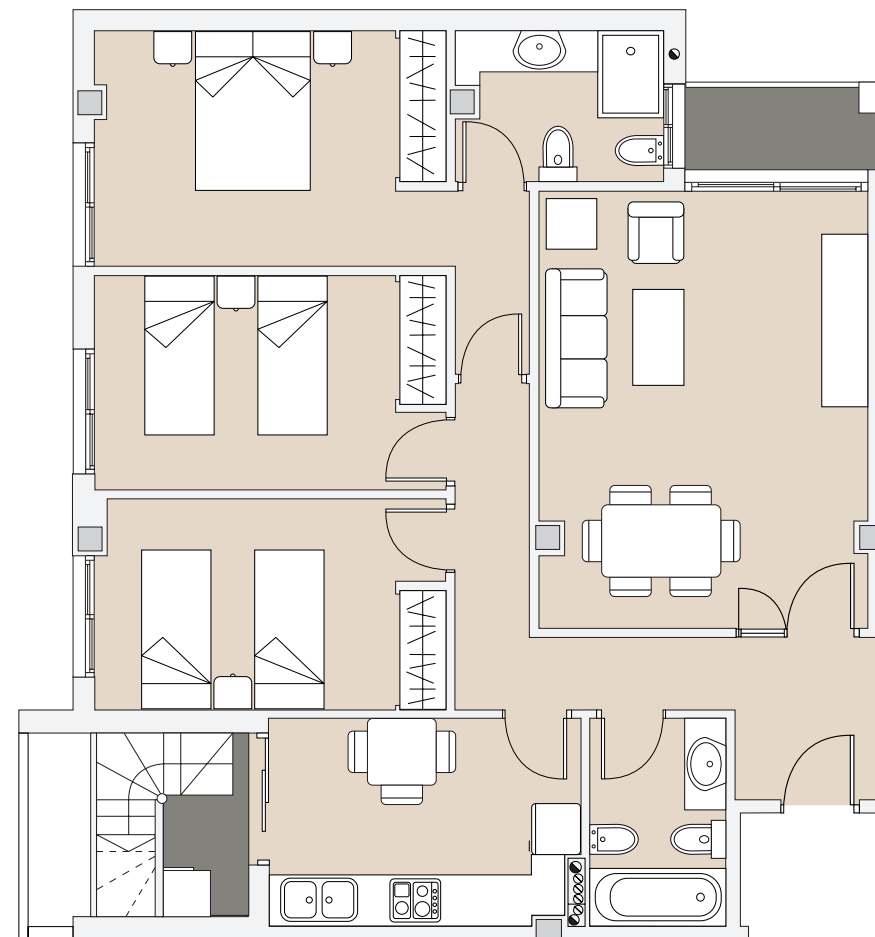
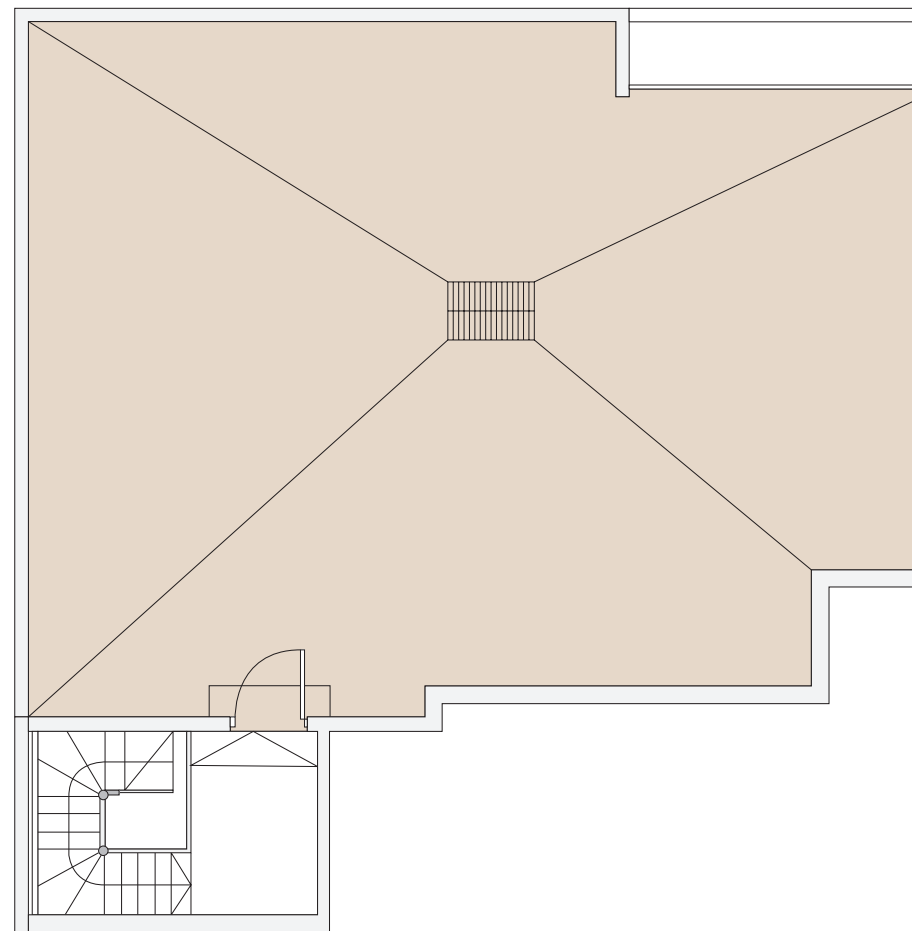
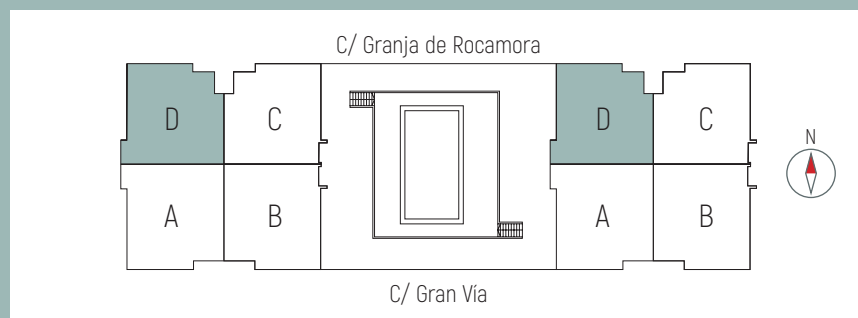


# VIVIENDA TIPO D · PLANTA 7



Escala gráfica



**LAS TORRES**  
DE GRAN VÍA

## CUADRO DE SUPERFICIES

VESTÍBULO	3,35 m <sup>2</sup>
COCINA	8,98 m <sup>2</sup>
LAVADERO	2,22 m <sup>2</sup>
PASILLO	5,75 m <sup>2</sup>
BAÑO 1	3,99 m <sup>2</sup>
BAÑO 2	4,45 m <sup>2</sup>
DORM. 1	13,74 m <sup>2</sup>
DORM. 2	10,79 m <sup>2</sup>
DORM. 3	10,68 m <sup>2</sup>
TERRAZA	2,40 m <sup>2</sup>
SALÓN	20,49 m <sup>2</sup>

## SUPERFICIE ÚTIL

86,84 m<sup>2</sup>

## SUPERFICIE CONSTRUIDA

99,65 m<sup>2</sup>