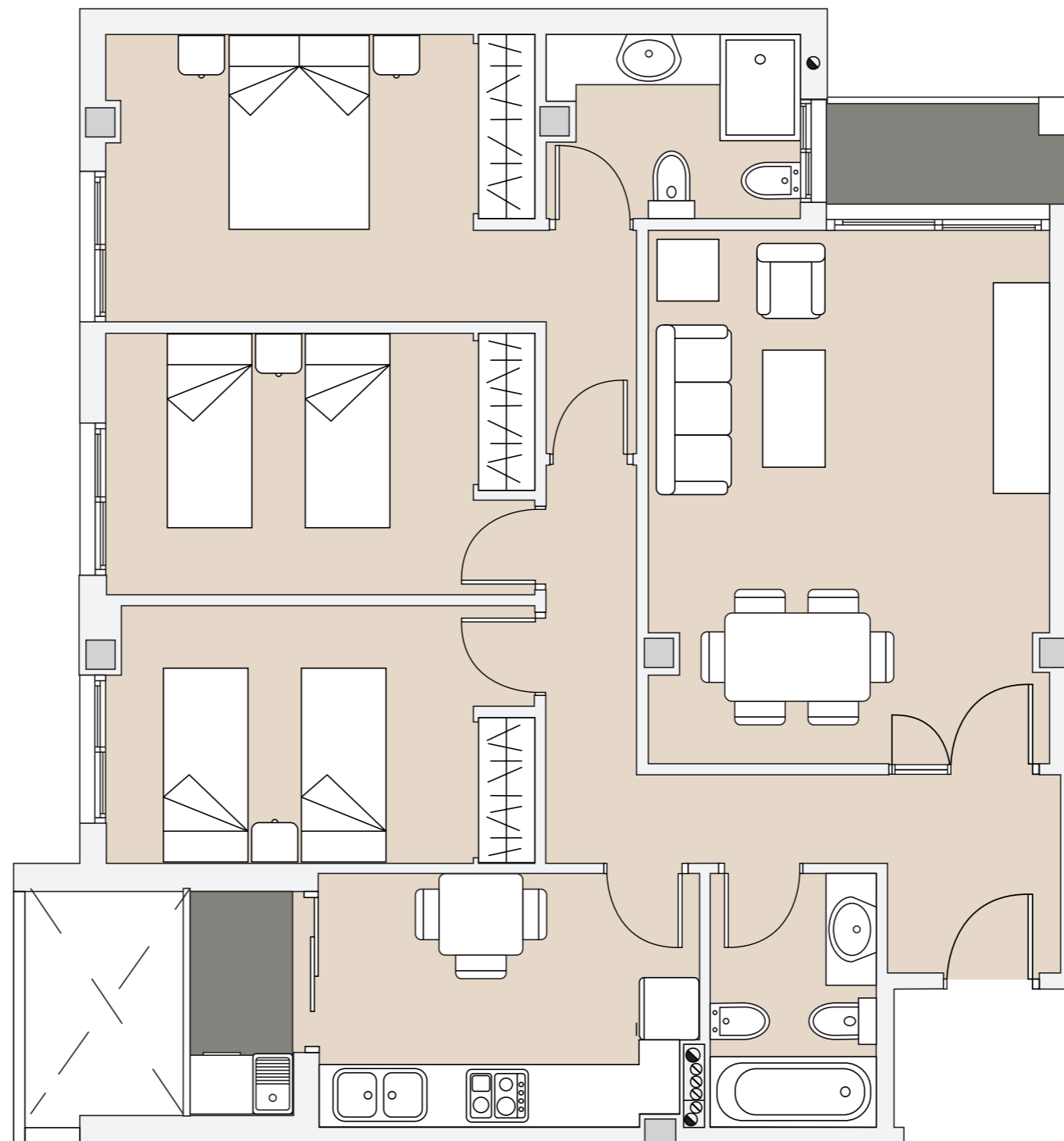


VIVIENDA TIPO D · PLANTA 1-6



LAS TORRES
DE GRAN VÍA



CUADRO DE SUPERFICIES

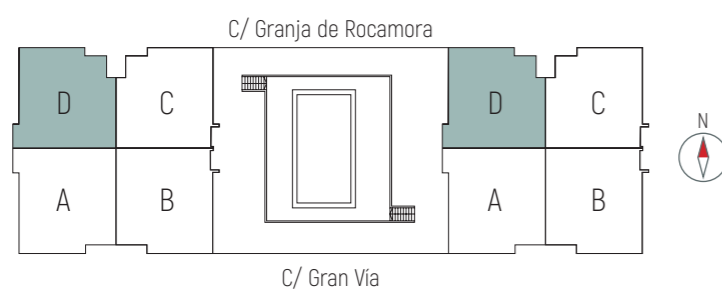
VESTÍBULO	3,35 m ²
COCINA	8,98 m ²
LAVADERO	2,22 m ²
PASILLO	5,75 m ²
BAÑO 1	3,99 m ²
BAÑO 2	4,45 m ²
DORM. 1	13,74 m ²
DORM. 2	10,79 m ²
DORM. 3	10,68 m ²
TERRAZA	2,40 m ²
SALÓN	20,49 m ²

SUPERFICIE ÚTIL

86,84 m²

SUPERFICIE CONSTRUIDA

99,65 m²



Escala gráfica

