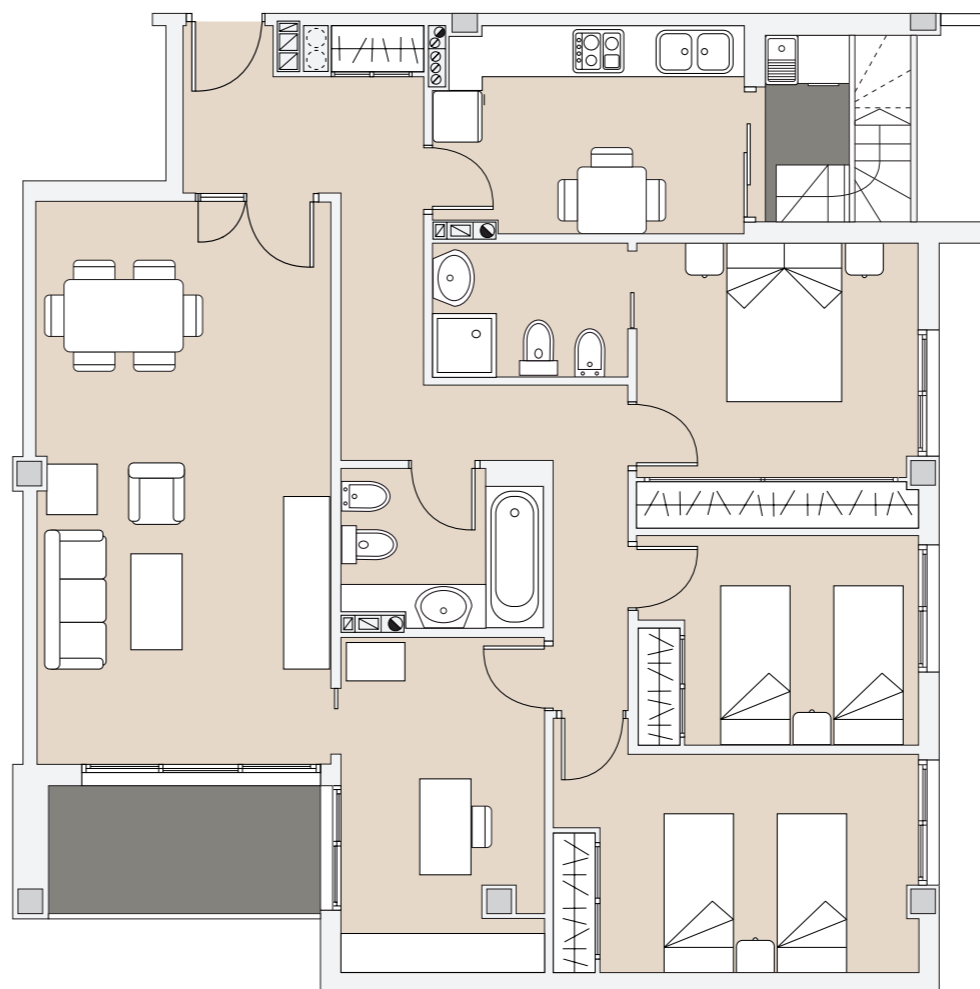
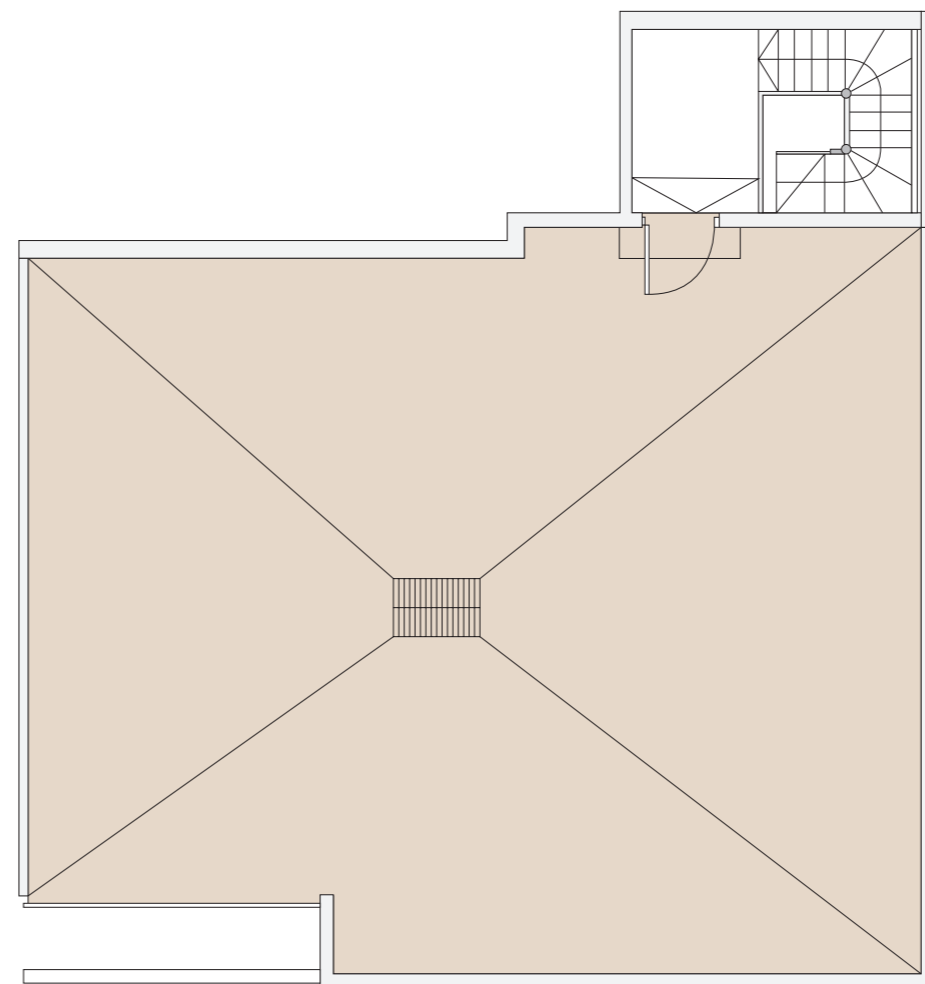
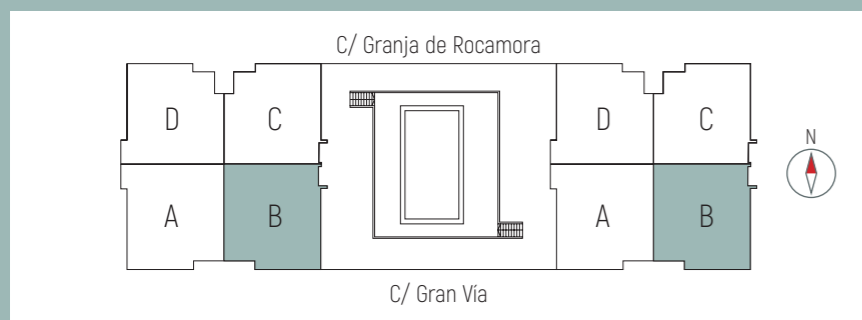


VIVIENDA TIPO B · PLANTA 7



LAS TORRES
DE GRAN VÍA

CUADRO DE SUPERFICIES

VESTÍBULO	5,71 m ²
COCINA	8,84 m ²
LAVADERO	2,22 m ²
PASILLO	8,06 m ²
BAÑO 1	4,30 m ²
BAÑO 2	3,72 m ²
DORM. 1	11,16 m ²
DORM. 2	11,22 m ²
DORM. 3	8,25 m ²
DESPACHO	9,46 m ²
TERRAZA	4,97 m ²
SALÓN	23,48 m ²

SUPERFICIE ÚTIL

101,39 m²

SUPERFICIE CONSTRUIDA

116,20 m²

Escala gráfica

