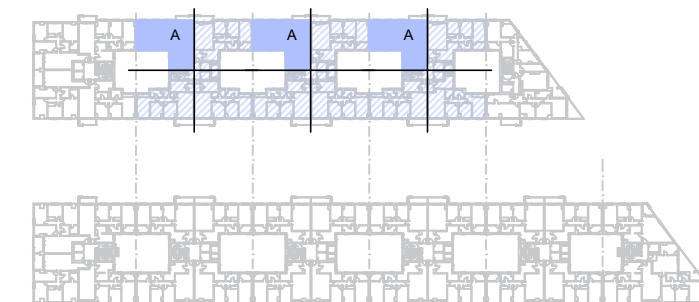




VIVIENDA TIPO 6.1  
PLANTA 1ª A 9ª



UBICACIÓN: PORTAL 8, 9 y 10. PLANTA 1ª A 9ª



VIVIENDA TIPO 6.1		
ESTANCIA	SUP. ÚTIL (m <sup>2</sup> )	SUP. CONSTRUIDA (m <sup>2</sup> )
VESTÍBULO	3,58	111,42
COCINA	8,11	
LAVADERO	3,95	
SALÓN-COMEDOR	21,77	
PASILLO	3,99	
DORMITORIO 1	12,41	
DORMITORIO 2	9,10	
DORMITORIO 3	9,02	
BAÑO 1	4,28	
BAÑO 2	3,87	
TERRAZA	2,84	
<b>TOTAL</b>	<b>82,92</b>	

SUPERFICIE ÚTIL DE VENTA: 85,41 m<sup>2</sup>  
(incluida parte proporcional de estancias de uso comunitario. Art. 26 del Plan de Vivienda)

