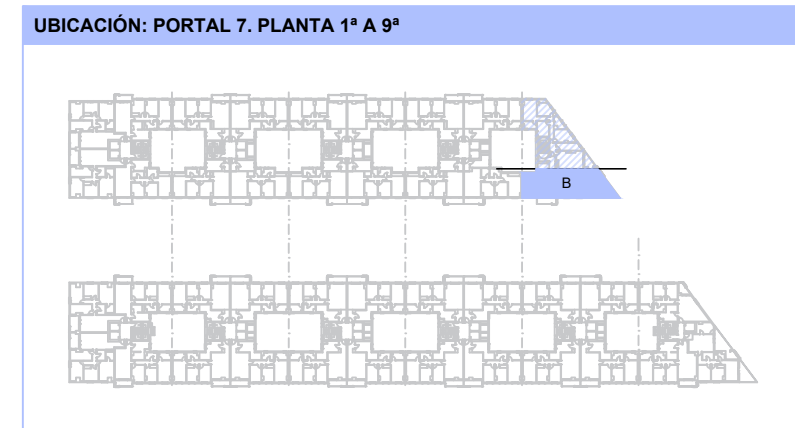
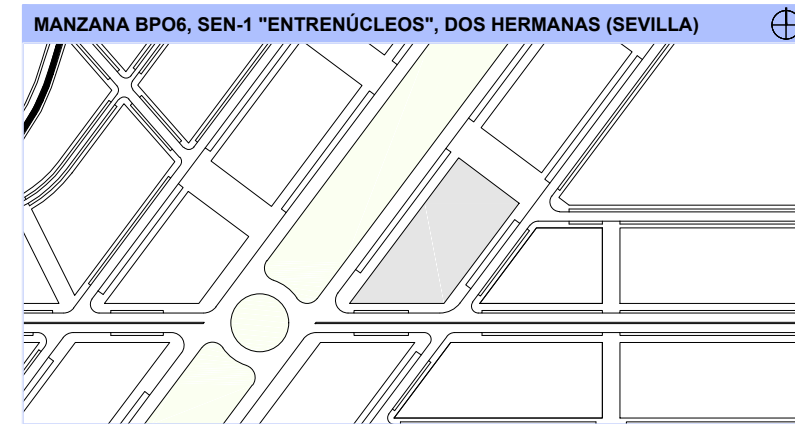
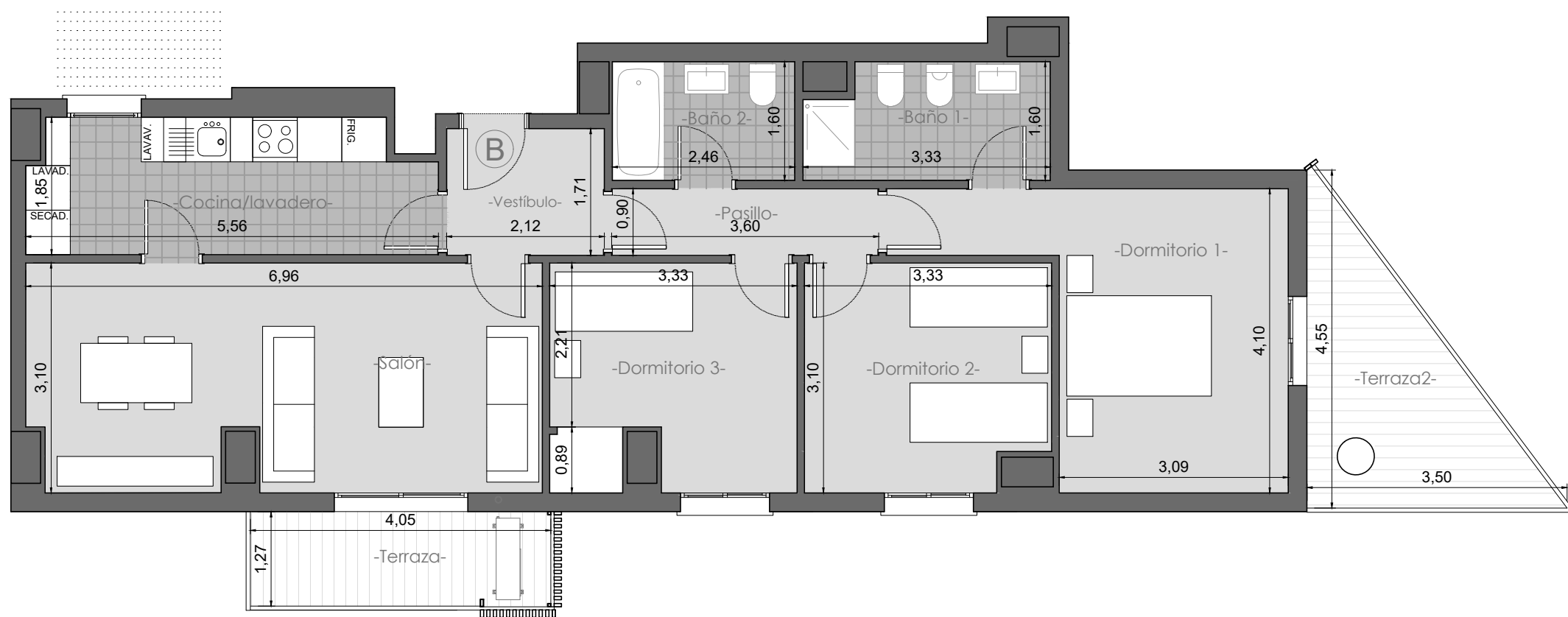


VIVIENDA TIPO 5.2
PLANTA 1ª A 9ª



VIVIENDA TIPO 5.2		
ESTANCIA	SUP. ÚTIL (m ²)	SUP. CONSTRUIDA (m ²)
VESTÍBULO	3,63	116,98
COCINA / LAVADERO	9,68	
SALÓN-COMEDOR	20,87	
PASILLO	3,23	
DORMITORIO 1	14,74	
DORMITORIO 2	9,91	
DORMITORIO 3	9,85	
BAÑO 1	4,96	
BAÑO 2	3,93	
TERRAZA	2,77	
TERRAZA 2	3,61	
TOTAL	87,18	116,98

SUPERFICIE ÚTIL DE VENTA: 89,67 m²
(incluida parte proporcional de estancias de uso comunitario. Art. 26 del Plan de Vivienda)

