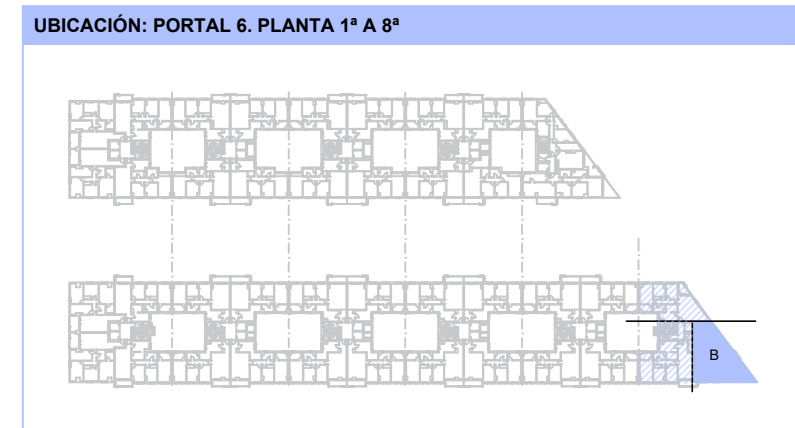
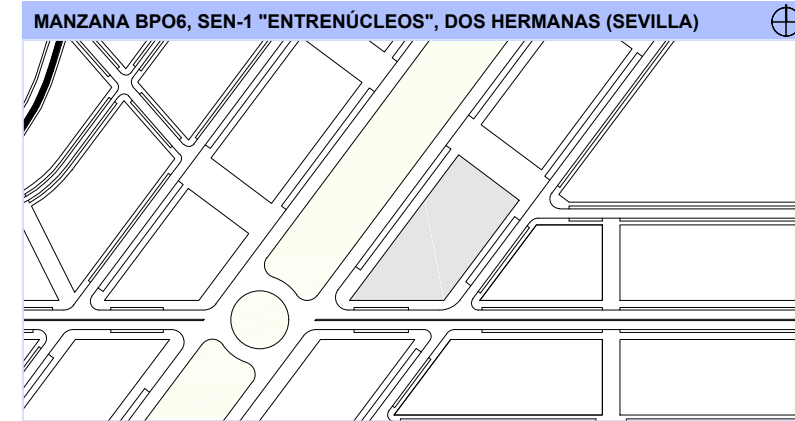
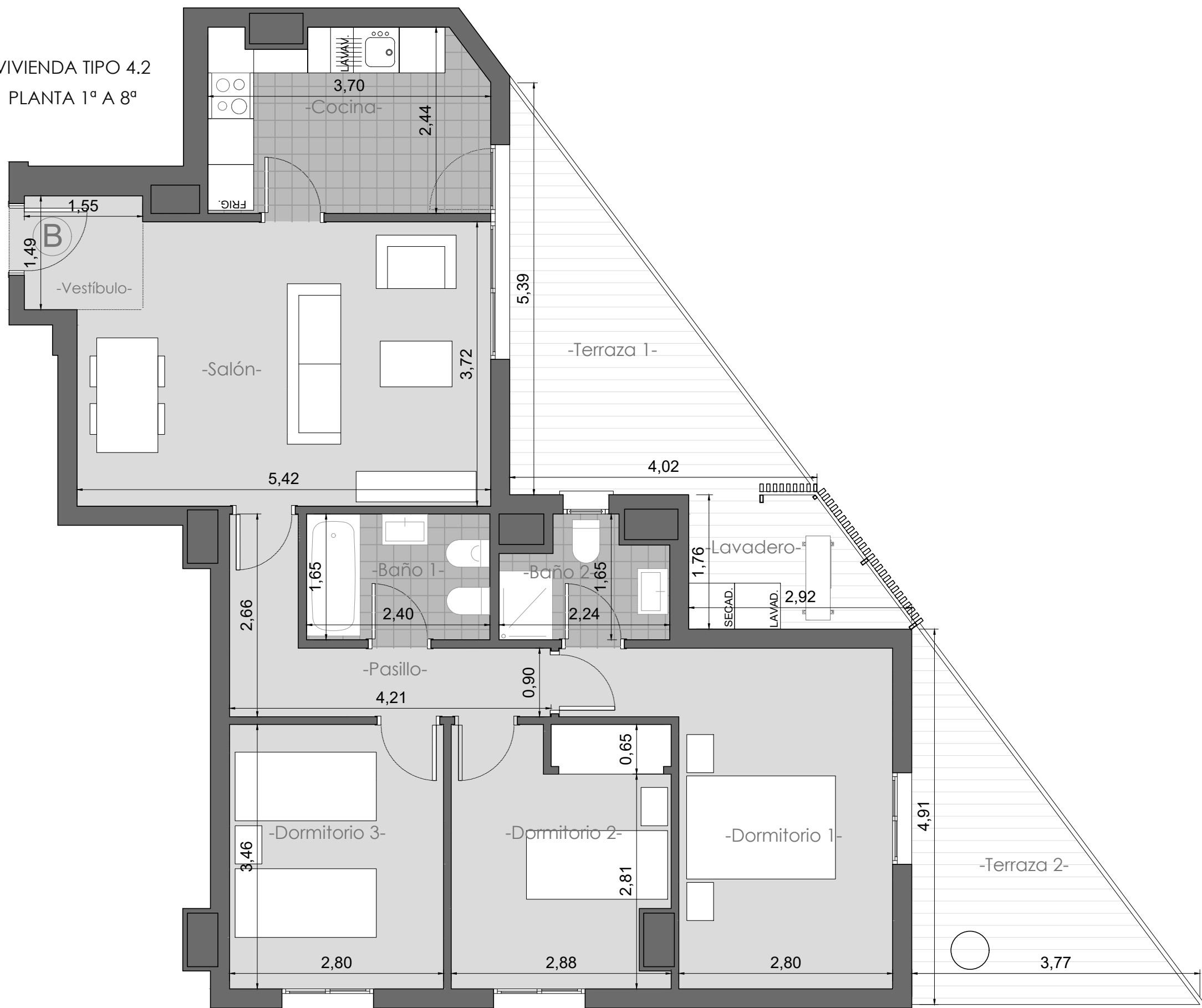


VIVIENDA TIPO 4.2  
PLANTA 1ª A 8ª



VIVIENDA TIPO 4.2		
ESTANCIA	SUP. ÚTIL (m <sup>2</sup> )	SUP. CONSTRUIDA (m <sup>2</sup> )
VESTÍBULO	2,31	117,33
COCINA	8,60	
LAVADERO	1,91	
SALÓN-COMEDOR	19,18	
PASILLO	5,37	
DORMITORIO 1	13,91	
DORMITORIO 2	9,55	
DORMITORIO 3	9,70	
BAÑO 1	3,95	
BAÑO 2	3,04	
TERRAZA 1	5,55	
TERRAZA 2	4,38	
<b>TOTAL</b>	<b>87,45</b>	

SUPERFICIE ÚTIL DE VENTA: 89,94 m<sup>2</sup>  
(incluida parte proporcional de estancias de uso comunitario. Art. 26 del Plan de Vivienda)



346 VIVIENDAS VPO, GARAJES, TRASTEROS Y LOCALES



\* Toda la información contenida en este documento (tanto su parte gráfica como los datos referidos a superficies) proceden de un Anteproyecto y su validez está condicionada a las determinaciones de la Licencia de obra y calificación provisional, así como a la redacción del Proyecto de Ejecución Final. El interesado tendrá conocimiento de las variaciones que pueda haber en cada momento por medio de la información que se le proporcionará con la contratación y su documentación complementaria. Todo el mobiliario que se muestra en este plano, incluso el de la cocina, se ha incluido a efectos meramente orientativos y decorativos.