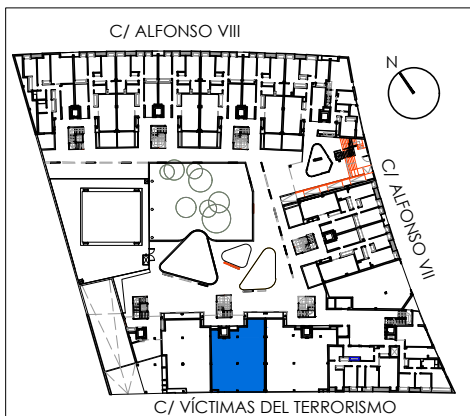


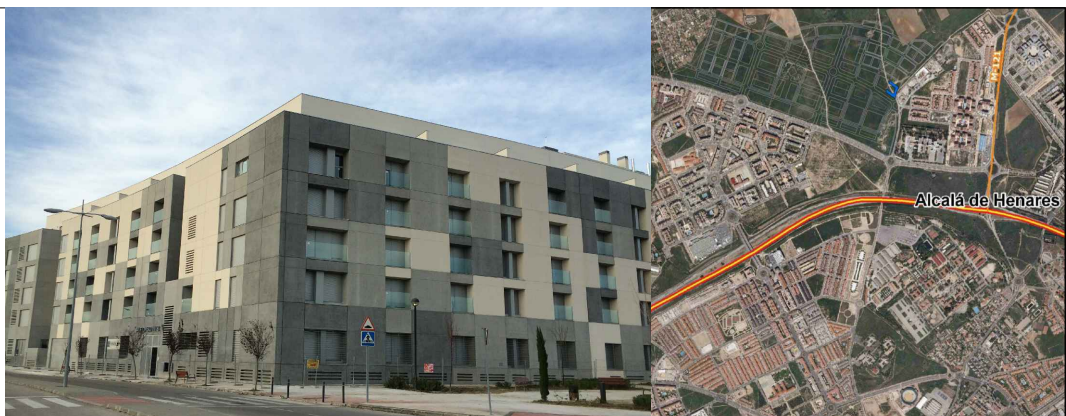
### LOCAL COMERCIAL 2

SUPERFICIE UTIL	
TOTAL	115.58 m <sup>2</sup>
SUPERFICIE CONSTRUIDA	
TOTAL	124.28 m <sup>2</sup>

#### LOCALIZACIÓN EN EL EDIFICIO



#### SITUACIÓN

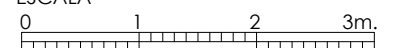


#### NOTAS:

-EL LOCAL SE ENTREGA EN BRUTO CON TOMAS DE AGUA Y ELECTRICIDAD

LOCAL COMERCIAL EN ALCALÁ DE HENARES

#### ESCALA



C/ VÍCTIMAS DEL TERRORISMO nº2